

Les 114 ans du pont transbordeur de Rochefort



RENAULT AG 1

Ce modèle, très prisé des taxis parisiens, connut son heure de gloire lorsque 600 d'entre eux furent mobilisés par le G^{al} Gallieni pour transporter les fantassins sur les champs de bataille de la Marne.



Et oui, comme le temps passe...

Cette année encore, nous avons participé à cet anniversaire, avec d'autres personnes ayant amené leurs véhicules anciens.

C'est assez reposant, puisqu'il s'agit de présenter de façon statique nos vieilleries de part et d'autre de la route d'accès, qui nous est réservée ce jour, comme du temps glorieux des files interminables qui congestionnaient jusqu'au centre de Rochefort.

Quant au temps d'attente, il se comptait parfois en heures, pour ceux qui n'avaient pas le courage de faire le tour par le pont suspendu de Tonnay-Charente.

Bon d'accord, là aussi ça bouchonnait...

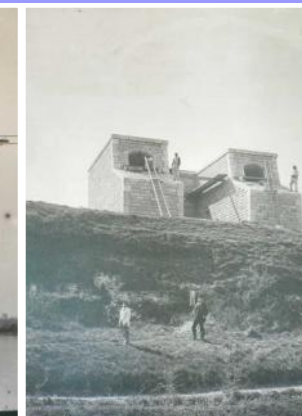


Cyclecar BENJAMIN

Société fondée en 1921 par Maurice Jeanson, dont l'usine et les bureaux se trouvaient à Asnières, 139 boulevard Voltaire. La société disposait également d'un salon d'exposition à Paris, 11 boulevard Montmartre.

HOTCHKISS AM 80

Voiture personnelle de Léonce Vieljeux, maire de la Rochelle fusillé par les allemands au camp du Struthof le 1er septembre 1944 pour faits de résistance..



Le pont transbordeur de Martrou, près de Rochefort, fut, comme les cinq autres construits en France à la charnière des XIXe et XXe siècles, l'œuvre de l'Ingénieur Ferdinand Arnodin. Mis en service le 8 juillet 1900, c'est le seul encore debout et opérationnel.

Cette journée chaude et ensoleillée du 27 juillet 2014 s'est donc passée calmement.

De nombreuses activités sur les 2 rives, et un pianiste sur le pont, permettaient éventuellement de nous réveiller de notre torpeur. Mais comme il n'y avait rien d'obligatoire...

De temps en temps, un cargo est venu troubler la quiétude des lieux et faire quelques vagues sur la Charente, aussi paresseuse que nous.

MATRA Djet V

Badgée Matra Sports à l'avant, et Matra Bonnet à l'arrière. Ce modèle a été produit au milieu des années '60.



RENAULT 4 CV CITROËN 2 CV

Gros succès de Renault, la 4 CV (1947/1954) ne rentrera pas vraiment en concurrence avec le modèle de Citroën, dont les ventes malgré l'indigence furent cependant troublées par l'arrivée de la R4. La réponse fut l'arrivée de la 2 CV AZAM, mieux équipée et motorisée par le premier 602 cm3 dans une "2 CV" devenue 3 CV, emprunté à l'AMI 6.



Implanté sous les arbres, notre camp de base fut très agréable (sauf quelques prunes tombant des arbres). Le plus gros effort a été de tout ranger le soir.

Vivement 2015, qu'on passe encore la journée à ne rien faire...



Bon allez, le compte-rendu étant fini, je vais faire la sieste. Crevante, cette activité...